


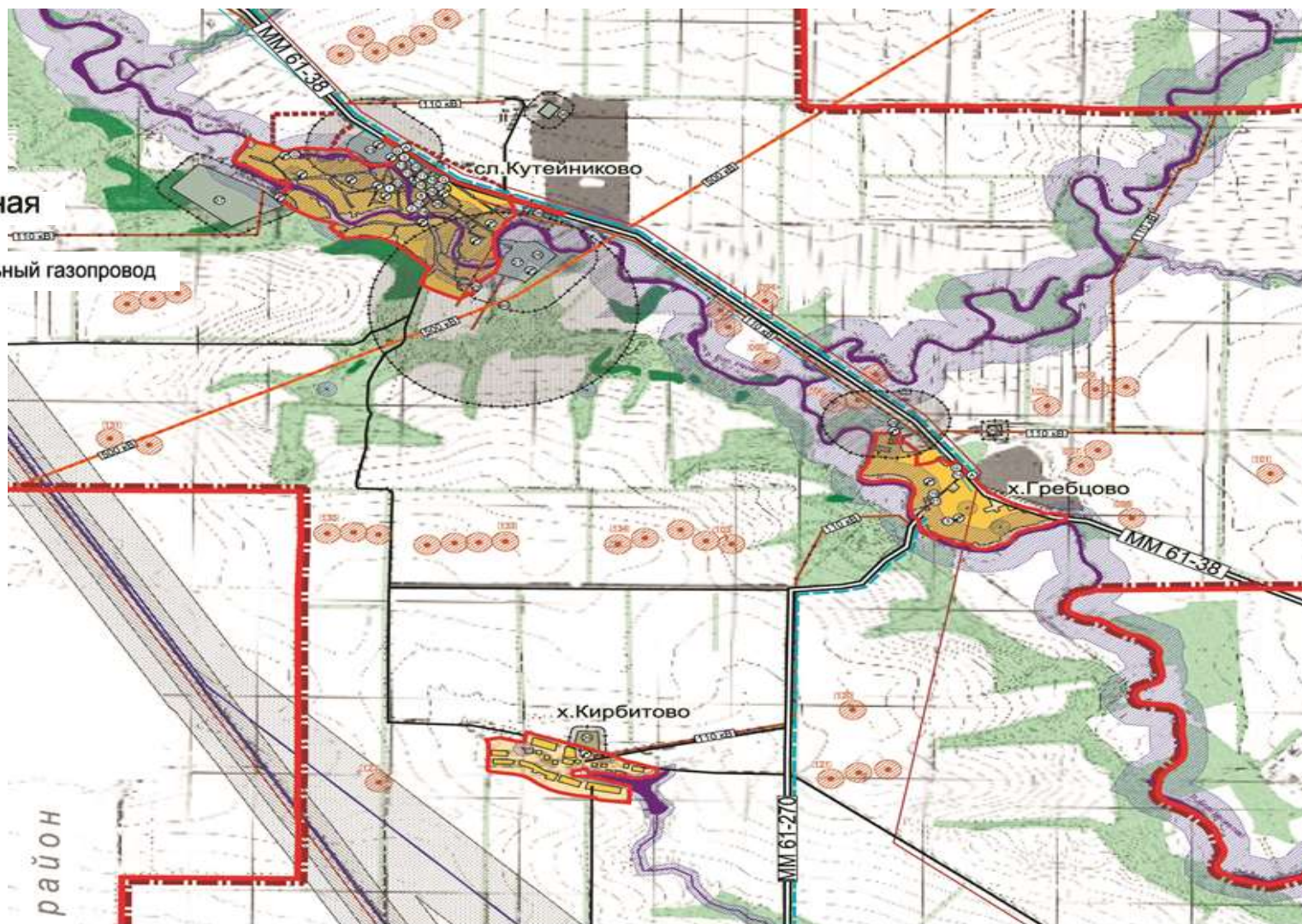


Приложение 1 Опорный план Кутейниковского сельского поселения

Условные обозначения

 Котельная

 Магистральный газопровод



Масштаб 1:5000

Раздел 8. Обосновывающие материалы. Внесение изменений и дополнений в муниципальную долгосрочную целевую программу комплексного развития систем коммунальной инфраструктуры Кутейниковского сельского поселения Родионово - Несветайского района Ростовской области на период 2014 – 2030 года